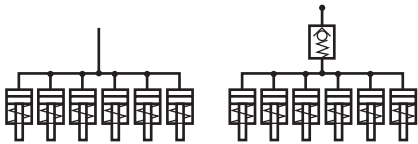
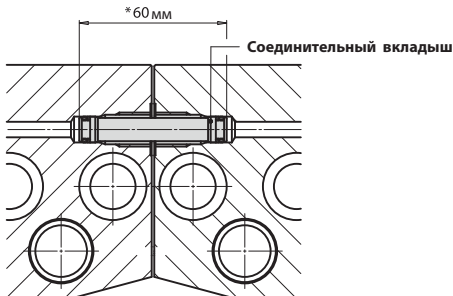




Зажимная планка со встроенными поршнями одностороннего действия с пружинным возвратом



Соединительный вкладыш
для зажимных планок,
установленных последовательно
№ изделия 8.0530.0040



*Другие размеры / расстояния – по запросу

Применение

- Устанавливается стационарно на столе или ползуне пресса
- С целью зажима и фиксации на прессах и другом оборудовании
- Сила зажима до 116 кН, ход поршня 8 мм

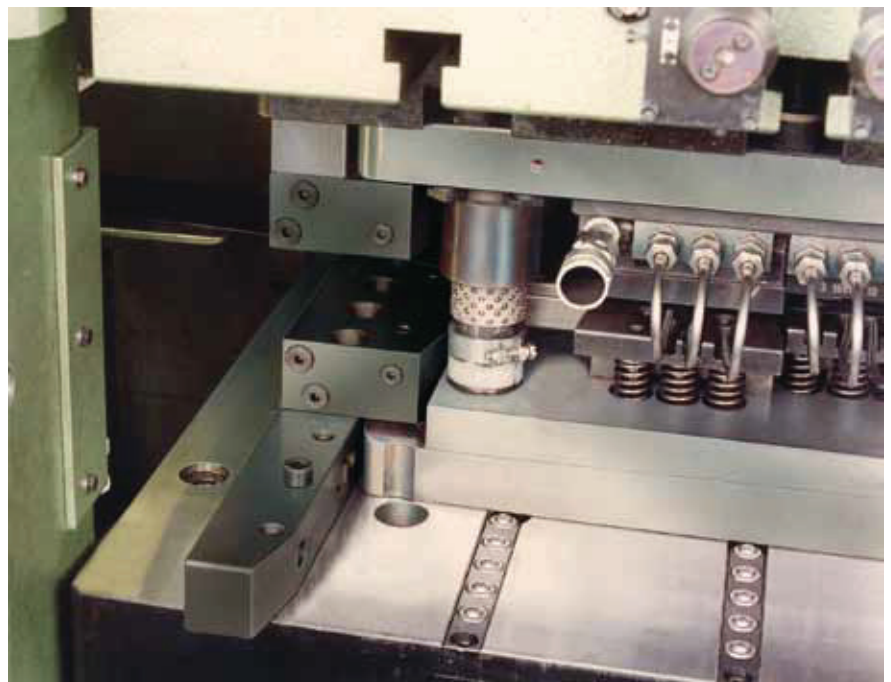
Работа

Зажимная планка устанавливается на столе или ползуне пресса с использованием дистанционной планки. Зажим осуществляется приложением усилия к зажимной кромке штампа при подаче гидравлического давления к 2, 3 или 6 установленным в ряд поршням. Разжим производится механически за счет возвратной пружины. Гидравлическое масло подается через отверстия G1/4, расположенные в торцах с обеих сторон. Зажимные планки имеют плоский корпус и скошенные кромки.

При установке зажимных планок в ряд, они могут соединяться между собой с использованием рукавов и трубок (см. иллюстрацию).

Отличительные особенности

- ◆ Ход поршня 8 мм
- ◆ Конструкция с обратным клапаном или без
- ◆ Плоская и компактная конструкция
- ◆ Полностью используемая длина хода
- ◆ Простота установки
- ◆ Простота использования при модернизации

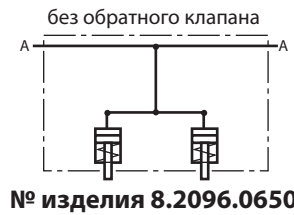
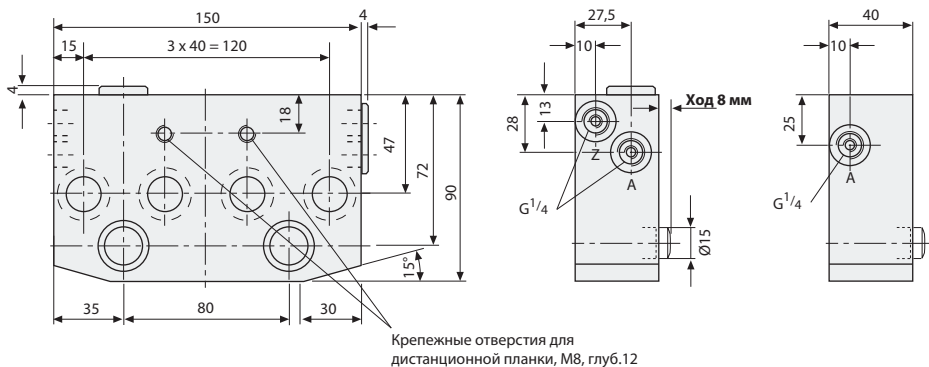


Модернизация двухколонного пресса.
Простая установка штампа в пресс
при использовании зажимных планок со
скошенными кромками и шариковых
направляющих.



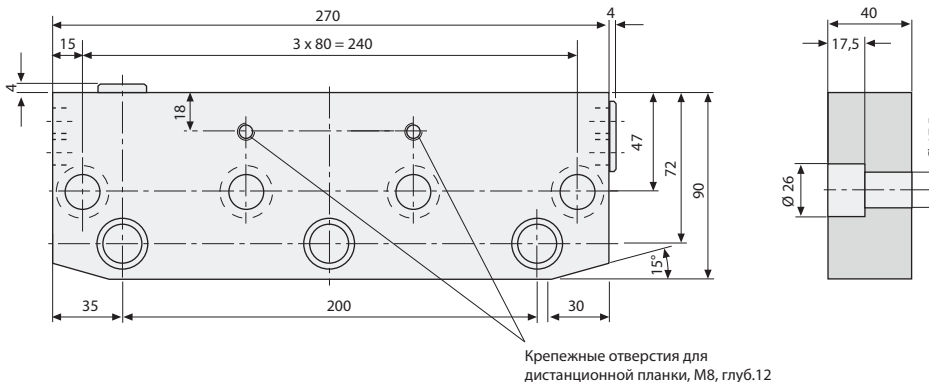
Сила зажима 38.6 кН при 400 бар, вес 3.9 кг

Расход масла для зажима при ходе 4 мм: 3.9 см³



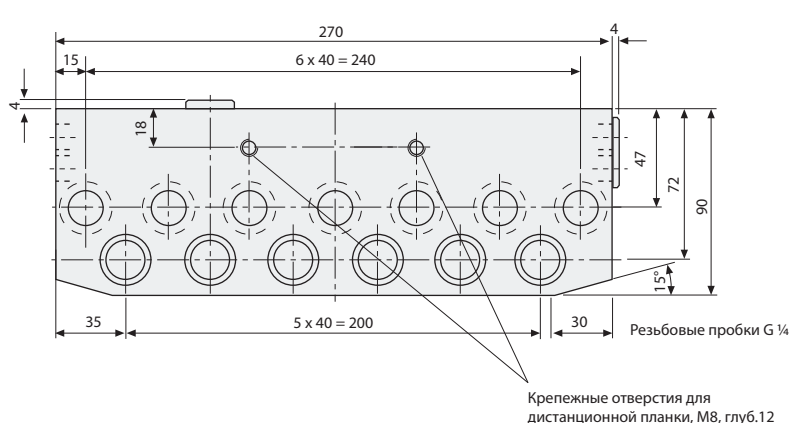
Сила зажима 58 кН при 400 бар, вес 6.9 кг

Расход масла для зажима при ходе 4 мм: 5.8 см³



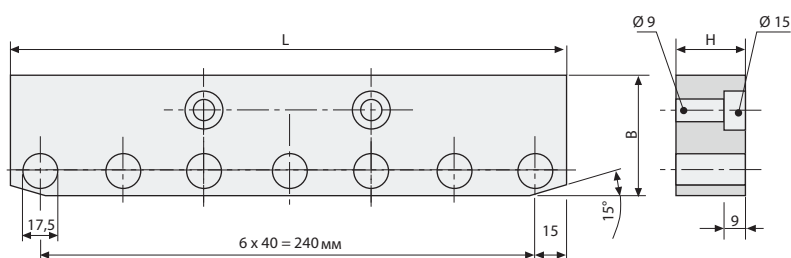
Сила зажима 116 кН при 400 бар, вес 7.2 кг

Расход масла для зажима при ходе 4 мм: 11.6 см³



Дистанционная планка

для адаптации к зажимной кромке по высоте



| № изделия | L [мм] | B [мм] | H [мм] | для зажимной кромки |
|-------------|--------|--------|--------|---------------------|
| 5.2071.0024 | 270 | 58 | 28 | 25 ±1,5 |
| 5.2071.0032 | 270 | 58 | 53 | 50 ±1,5 |
| 5.2071.0081 | 270 | 58 | 75 | 72 ±1,5 |

Другие размеры H доступны по запросу