



Цилиндры с пустотелым поршнем
одностороннего действия, без пружинного возврата,
макс. рабочее давление 400 бар

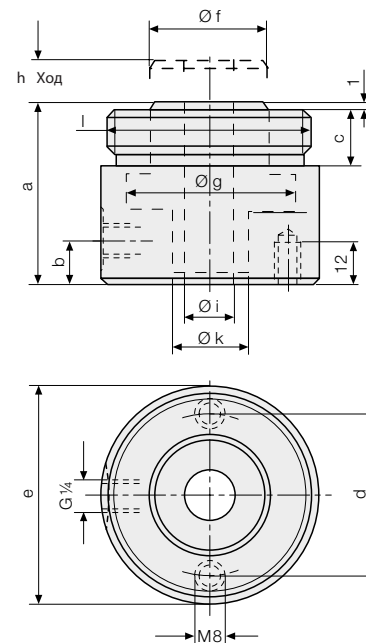


Преимущества

- Плоская и компактная конструкция
- Плавное, без рывков перемещение поршня
- Ограничение хода при максимальном рабочем давлении
- Простота встраивания при модернизации
- Идеальная передача усилия

Описание

Цилиндры с пустотелым поршнем могут вставляться, привинчиваться или прифланцовываться в любом положении. Усилие зажима формируется путем воздействия гидравлического давления на поршень, возврат поршня происходит за счет внешнего воздействия. Поршень имеет сквозное отверстие, закаленный и шлифованный. Корпус выполнен из улучшенной стали, поверхность корпуса оксидирована.



Применение

Цилиндры с пустотелым поршнем применяются совместно с анкерными штоками, ходовыми винтами и резьбовыми штоками для зажима и фиксации штампов на прессе.

Гидростанции

См. группу изделий 7

Принадлежности

См. группу изделий 11

Технические характеристики

Макс. рабочее давление 400 бар

Сила зажима при 100 бар [кН]	[кН]	8.7	13.5	21	34.3
Сила зажима при 400 бар [кН]	[кН]	34.8	54	84	137.2
Ход h	[мм]	12	12	15	15
Усилие возврата поршня	[кН]	0.18	0.27	0.42	0.70
Площадь поршня	[см ²]	8.7	13.5	21	34.3
Расход масла на 1 мм хода	[см ³]	0.9	1.4	2.1	3.5
a	[мм]	61	61	72	72
b	[мм]	11	15	18.5	24
c	[мм]	22	22	27.5	27.5
d	[мм]	44	55	68	84
e	[мм]	60	75	93	113
f	[мм]	28	38	54	60
g	[мм]	40	50	63	80
i	[мм]	16.5	20.5	24.5	30.5
k	[мм]	22	28	36	45
l	[мм]	M52 x 1.5	M72 x 1.5	M90 x 2	M110 x 2
Вес	[кг]	1	1.7	3.1	4.6

№ изделия

1303003 1305003 1307003 1309003

Специальные исполнения - по запросу

Примеры применения

