



**Цилиндры с пустотелым поршнем**  
**одностороннего действия, с пружинным возвратом,**  
**макс. рабочее давление 400 бар**

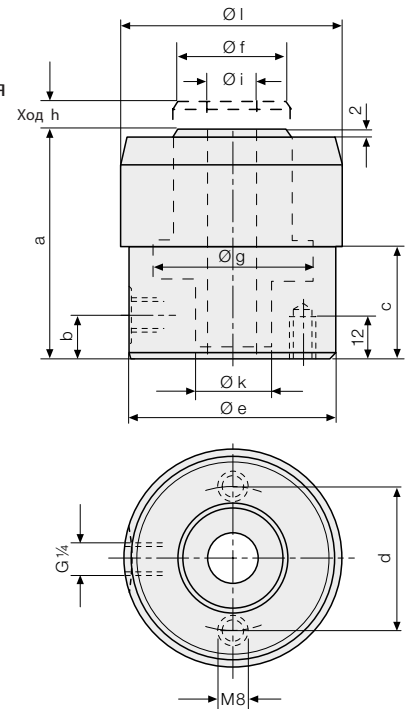


**Преимущества**

- Плоская и компактная конструкция
- Плавное, без рывков перемещение поршня
- Ограничение хода при максимальном рабочем давлении
- Простота встраивания при модернизации
- Идеальная передача усилия

**Описание**

Цилиндры с пустотелым поршнем могут вставляться, привинчиваться или прифланцевываться в любом положении. Усилие зажима формируется путем воздействия гидравлического давления на поршень, возврат поршня происходит за счет усилия пружины. Поршень имеет сквозное отверстие, закаленный и шлифованный. Корпус выполнен из улучшенной стали, поверхность корпуса оксидирована.



**Применение**

Цилиндры с пустотелым поршнем применяются совместно с анкерными штоками, ходовыми винтами и резьбовыми штоками для зажима и фиксации штампов на прессе.

**Гидростанции**

См. группу изделий 7

**Принадлежности**

См. группу изделий 11

**Технические характеристики**

Макс. рабочее давление 400 бар

Сила зажима при 100 бар [кН]	[кН]	8.7	13.5	21	34.3
Сила зажима при 400 бар [кН]	[кН]	34.8	54	84	137.2
Ход h	[мм]	12	12	15	15
Усилие возвратной пружины	[кН]	0.26	0.36	0.50	0.75
Площадь поршня	[см <sup>2</sup> ]	8.7	13.5	21	34.3
Расход масла на 1 мм хода	[см <sup>3</sup> ]	0.9	1.4	2.1	3.5
a	[мм]	76	76	97	97
b	[мм]	11	15	18.5	24
c	[мм]	38	38	41	41
d	[мм]	44	55	68	84
e	[мм]	60	75	93	113
f	[мм]	28	38	45	58
g	[мм]	40	50	63	80
i	[мм]	16.5	20.5	24.5	30.5
k	[мм]	22	28	36	45
l	[мм]	60	80	100	120
Вес	[кг]	1.3	2.2	4.2	6.1

**№ изделия**

**1323003 1325003 1327003 1329003**

Специальные исполнения - по запросу

**Примеры применения**

