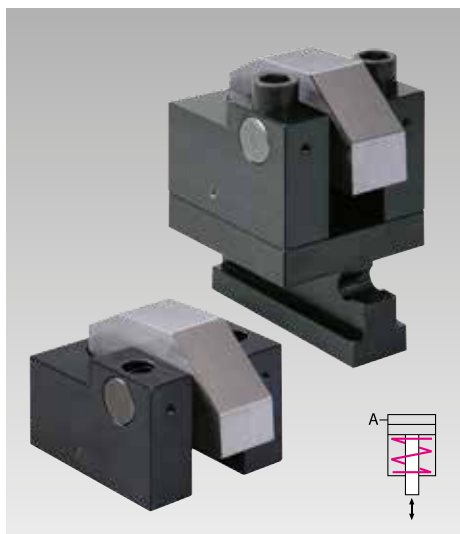




Гидравлические угловые зажимы

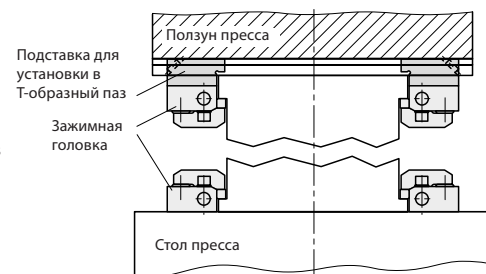
одностороннего действия, с пружинным возвратом,
 макс. рабочее давление 400 бар, сила зажима от 19 до 78 кН



Преимущества

- Оптимальная передача усилия
- Компактная конструкция
- Простота установки
- Конструкция подходит для малых зажимных кромок
- Наличие исполнений для Т-образных пазов 18, 22, 28 и 36 мм
- Общий ход 5,5 – 6 мм
- Не требуется штамп стандартных размеров по ширине и глубине
- Простота применения при модернизации

Вариант установки



Применение

Угловые зажимы используются для стопорения и зажима на столе и ползуне пресса, на станках и другом оборудовании.

Благодаря компактной и удобной для использования конструкции угловые зажимы применяются в особенности в условиях ограниченного пространства и при малых зажимных кромках. Применяются при температуре окружающей среды не более 120°C.

Описание

Угловой зажим устанавливается вручную в Т-образный паз на столе или ползуне пресса. Зажим штампа происходит при подаче гидравлического давления к поршню, разжим осуществляется механически посредством возвратной пружины.

Зажимная головка может также устанавливаться напрямую, т.е. без подставки для установки в Т-образный паз и заказываться отдельно.

Пример применения

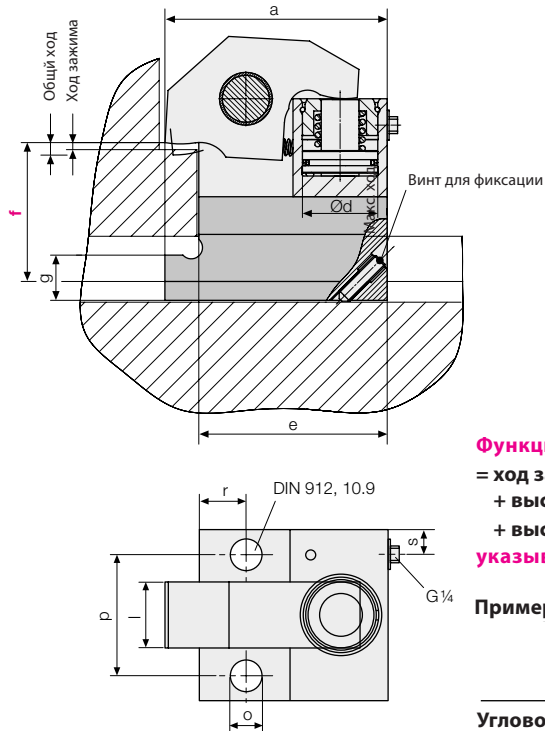


Угловые зажимы с подставками для установки в Т-образный паз, смонтированные на столе высокоскоростного штамповочного пресса, сила зажима на одной точке зажима 66 кН.

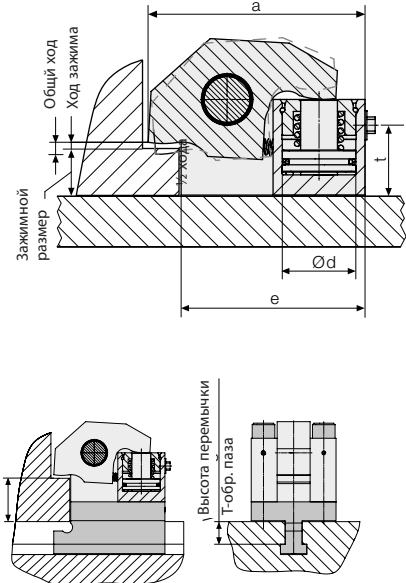
Технические характеристики Размеры

Гидравлический угловой зажим

Угловой зажим с подставкой для Т-обр. паза



Зажимная головка без подставки для Т-обр. паза



Функциональный размер 'f':

= ход зажима
+ высота зажимной кромки штампа
+ высота перемычки Т-обр. паза
указывается при заказе

Пример заказа

8 2314 2211 / F110

Угловой зажим

Сила зажима: 66 кН

Т-обр. паз

22 мм

Функциональный размер 'f' [мм]

указывается при заказе

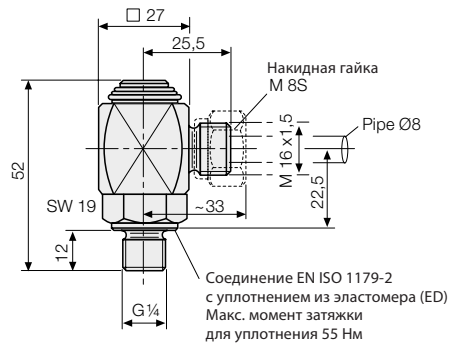
Т-обр. паз согл. DIN 650	[мм]	18	22	22	28	28	36
Сила зажима при 400 бар	[кН]	40	40	66	66	110	110
Сила зажима при 100 бар	[кН]	10	10	16.5	16.5	27.5	27.5
Общий ход	[мм]	5.5	5.5	6	6	6	6
Ход зажима	[мм]	2.5	2.5	3	3	3	3
Зажимной размер	[мм]	±1	±1	±1.5	±1.5	±1.5	±1.5
Расход масла	[см ³]	6.5	6.5	10	10	16	16
Размер 'f' мин.	[мм]	61	66	76	83	97	107
Размер 'f' макс.	[мм]	90	95	96	103	157	167
a	[мм]	101	101	118	118	147	147
b	[мм]	75	75	90	90	120	120
c макс. (для 'f' мин.)	[мм]	93	93	106	106	133	133
c1	[мм]	80	80	88	88	108	108
c2	[мм]	62.5	62.5	67.5	67.5	85.0	85.0
d	[мм]	32	32	40	40	50	50
e	[мм]	85	85	100	100	125	125
g	[мм]	24	32	32	42	41	53
h	[мм]	25	30	30	37	37	47
i	[мм]	10	14	14	18	18	23
k	[мм]	18	22	22	28	28	36
l	[мм]	25	25	35	35	55	55
m	[мм]	28	35	35	44	44	54
o	[мм]	12.5	12.5	16.5	16.5	22.0	22.0
p	[мм]	50	50	64	64	90	90
r	[мм]	20	20	25	25	30	30
s	[мм]	13	13	13	13	20	20
t	[мм]	32	32	38	38	45	45
Зажимная головка с подставкой № изделия		823121802	823122202	823142211	823142811	823152811	823153611
Вес	[кг]	4.0	4.4	6.7	7.4	14.2	15.5
Зажимная головка отдельно № изделия		823120101	823120101	823140501	823140501	823150501	823150501
Зажимной размер	[мм]	20.5 ± 1	20.5 ± 1	25 ± 1.5	25 ± 1.5	32 ± 1.5	32 ± 1.5
Вес	[кг]	2.6	2.6	4.0	4.0	8.6	8.6
Зажимная головка отдельно, с контролем положения № изделия		823120104		823140504			

В случае использования агрессивных аэрозолей обращайтесь к нам за консультацией. Макс. рабочее давление 400 бар, макс. рабочая температура 120°C. Другие размеры и специальные исполнения – по запросу.

Поворотное угловое соединение (M 8S / G 1/4)

№ изделия 9208-176

Облегчает обращение со сменяемым штампом.
Макс. рабочее давление 400 бар.

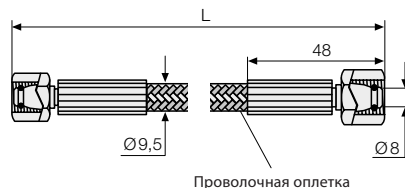


Рукава высокого давления DN4



Технические характеристики

Давление разрыва [бар]	2000
Мин. радиус изгиба [мм]	100
Дополнительную информацию см. DIN 20066	



Указания по применению рукавов высокого давления

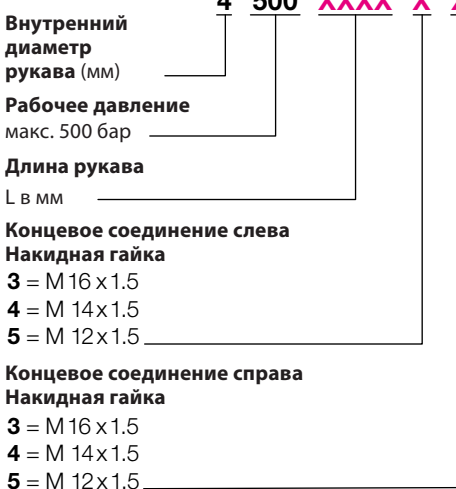
Длина рукава выбирается в широком диапазоне. Необходимо избегать перекручивания рукавов, их истирания, чрезмерных растягивающих нагрузок, недопустимых радиусов изгиба. Следует предотвращать попадание горячей стружки на рукав.

Предпочтительные длины рукавов 4500XXXX33

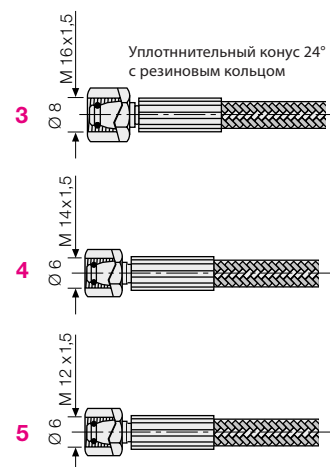
Концевое соединение с обеих сторон - накидная гайка M 16 x 1.5 мм

Длина [мм]	№ изделия
600	270010131
800	270010133
1200	270010137
1600	270010141

Формула заказа рукавов в зависимости от длины и концевого соединения

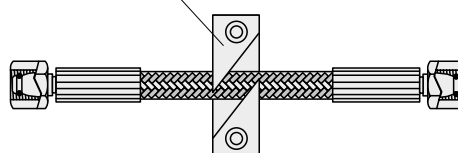


Концевые соединения рукава слева/справа



Принадлежности

Держатель рукава из материала Delrin
№ изделия 550650003



Гидростанции

См. группу изделий 7

Принадлежности

См. группу изделий 11