

# Роликовые и шариковые направляющие для простой и безопасной смены штампов



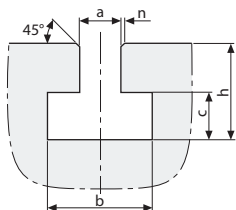
**ROEMHELD**  
HILMA ■ STARK

## Допуски Т-обр. пазов согл. DIN 650

a	b	c	h		n
			мин.	макс.	
18 H12	30 <sup>+2</sup>	12 <sup>+2</sup>	30	36	1,6
22 H12	37 <sup>+3</sup>	16 <sup>+2</sup>	38	45	1,6
28 H12	46 <sup>+4</sup>	20 <sup>+2</sup>	48	56	1,6
36 H12	56 <sup>+4</sup>	25 <sup>+3</sup>	61	71	2,5

Размеры в мм

$h_{\text{мин.}}$  = наименьший размер согл. DIN 650



## Применение

- В Т-образных и прямоугольных пазах в столе пресса для облегчения смены штампов
- Для рационализации процесса смены штампов

## Роликовая направляющая с гидравлическим подъемом

для **высоких нагрузок**, для обеспечения линейного перемещения штампов.

В нижней части роликовой направляющей размещаются подъемные поршни. При подаче к этим подъемным поршням гидравлического давления от гидростанции происходит подъем всей роликовой направляющей. Штамп располагается на роликовых направляющих, может легко позиционироваться и перемещаться по роликовым направляющим. Корпус направляющей изготавливается из высокопрочного алюминиевого сплава.

Макс. рабочее давление: 400 бар.

Нагрузка: до 160 кН/м, расстояние между роликами 50 мм.

Возможны любые длины до 2500 мм с использованием модульных сегментов.

Крепление роликовой направляющей с помощью крепежной планки.

## Роликовая направляющая с гидравлическим подъемом

для **средних нагрузок**, для обеспечения линейного перемещения штампов.

Под каждым роликом, располагается подъемный поршень, обеспечивающий индивидуальный подъем ролика. Корпус направляющей остается в неподвижном положении. Корпус изготавливается из высокопрочного алюминиевого сплава.

Макс. рабочее давление: 120 бар

Нагрузка: до 99 кН/м, расстояние между роликами и их ориентация – гибкие.

Возможны любые цельные длины до 2900 мм.

Крепление роликовой направляющей с помощью крепежной планки или клинового стопора.

## Шариковая направляющая с гидравлическим подъемом,

для **средних нагрузок**, для обеспечения гибкого горизонтального перемещения штампов.

При подаче гидравлического давления от гидростанции происходит индивидуальный подъем каждой шариковой вставки. Штамп позиционируется на шариковых направляющих, не контактирует с верхней частью стола и может легко перемещаться.

Макс. рабочее давление: 100 бар

Нагрузка: до 55 кН/м, расстояние между шариками гибкое.

Возможны любые цельные длины до 2900 мм.

Крепление шариковой направляющей с помощью крепежной планки или клинового стопора.

## Шариковая направляющая с подпружиненными шариками

для **небольших нагрузок**, для обеспечения гибкого горизонтального перемещения штампов.

Будучи подпружиненными, шарики выступают на 2 мм от уровня стола. Когда штамп зажат, шарики вдавливаются в корпус направляющей до уровня стола пресса.

Нагрузка: до 27 кН/м, расстояние между шариками гибкое.

Возможны любые цельные длины до 2900 мм.

Крепление шариковой направляющей с помощью крепежной планки или клинового стопора.

## Роликовая направляющая с подпружиненными роликами

для **средних нагрузок**, для обеспечения линейного перемещения штампов.

Конструкция и принцип работы роликовой направляющей подобны аналогичной шариковой направляющей с подпружиненными шариками, при этом допустимая нагрузка несколько увеличена благодаря использованию роликов.

Нагрузка: до 66 кН/м, расстояние между роликами и их ориентация - гибкие.

Возможны любые цельные длины до 2900 мм.

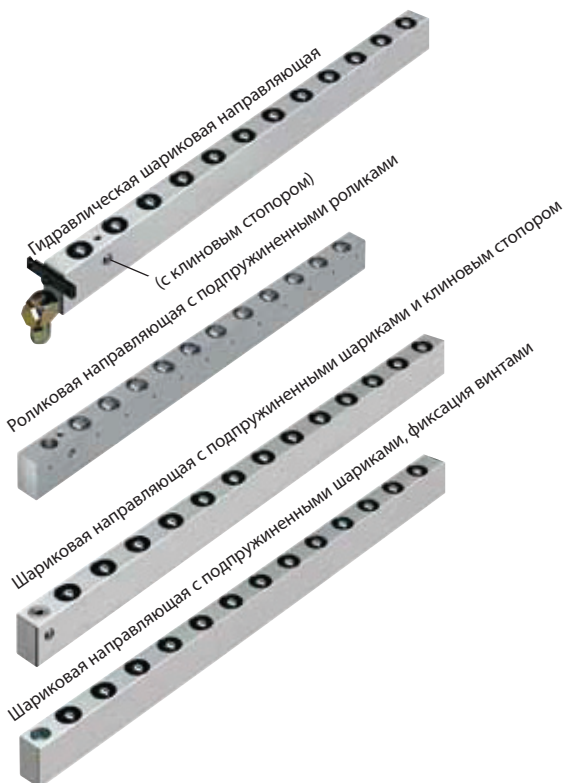
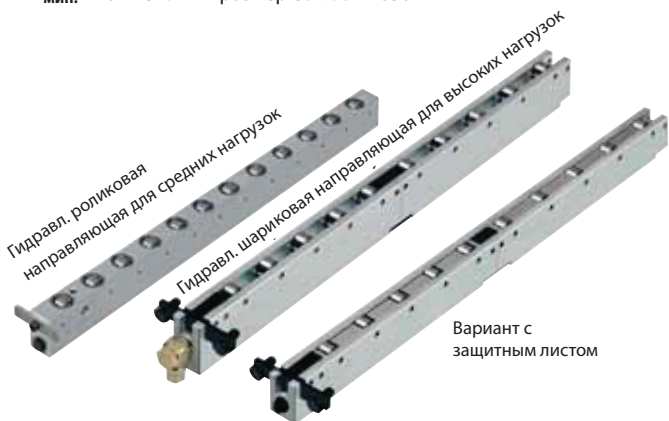
Крепление роликовой направляющей с помощью крепежной планки или клинового стопора.

## Шариковые и роликовые вставки с пружинными пакетами

для установки в столах, не имеющих Т-образных пазов.

Вставки с подпружиненными шариками и роликами устанавливаются индивидуально в отверстиях. Их работа аналогична работе шариковых и роликовых направляющих с пружинами.

Нагрузка до 2200 Н, ход до 3 мм



Нагрузка: 20 - 100 кг  
Отверстия: 20 - 40 мм



Нагрузка: 40 - 220 кг  
Отверстия: 20 - 40 мм

Возможно внесение изменений

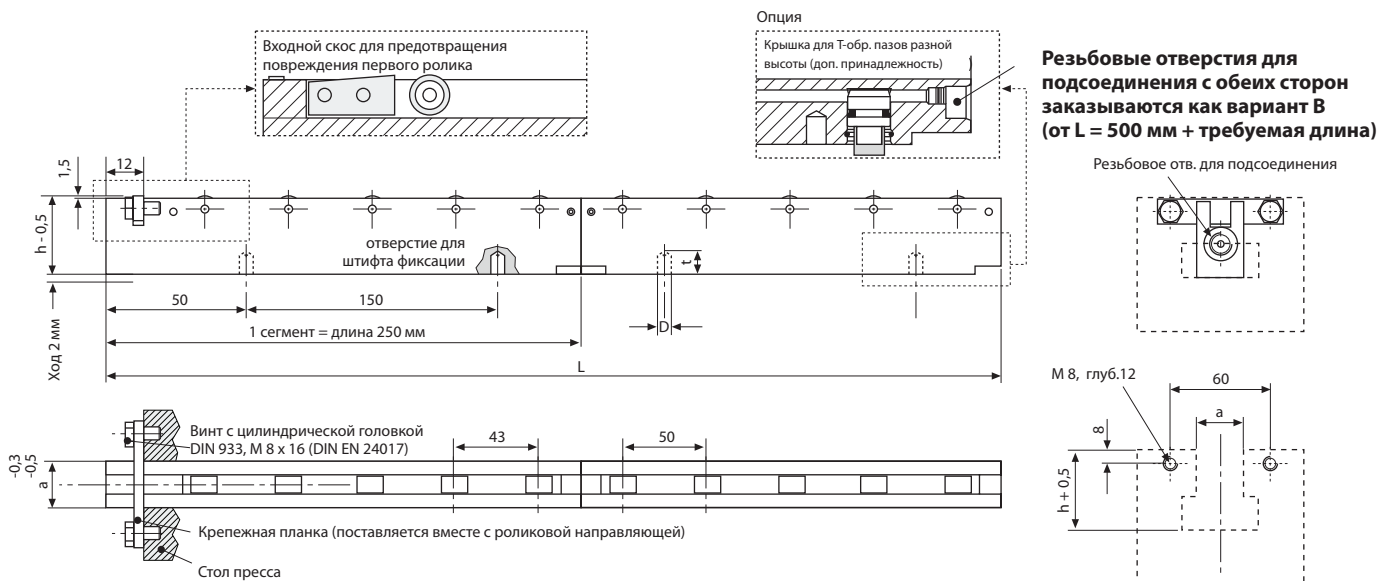
Hilma-Römheld GmbH

Schützenstraße 74 · 57271 Hilchenbach, Germany

Phone +49 2733 / 281-0 · Fax +49 2733 / 281-169 · www.roemheld-group.com

8.1834

04/2015



Паз (a) [мм]	22	28	36
Высота паза (h) [мм]	38	48	61
Макс. высота паза (h) [мм]	45	56	71
Макс. нагрузка / ролик [кН]	6,0	6,4	8,0
Кол. роликов в сегменте длиной 250 мм	5	5	5
Резьбовое отв. для подсоединения	G ½	G ½	G ¼
Макс. рабочее давление [бар]	400	400	400
Ролик Ø [мм]	16 x 12	16 x 12	19 x 12
Ход [мм]	2	2	2
Расход масла / сегмент [см³]	1,54	1,60	2,00
D [мм]	6,5	8,5	8,5
t [мм]	9	12	12

Другие значения длины и высоты доступны по запросу  
**Макс. температура 100°C.** Размеры в дюймах – по запросу

**Резьбовые отверстия для подсоединения с обеих сторон  
заказываются как вариант В (от L = 500 мм + требуемая длина)**

№ изделия	Паз (a) [мм]	Длина (L) [мм]	Макс. нагр. [кН] при 400 бар
<b>8.1834.5100L250</b>	22	250	30
8.1834.5110L300	22	300	36
8.1834.5110L350	22	350	42
8.1834.5110L400	22	400	48
8.1834.5110L450	22	450	54
<b>8.1834.5110L500</b>	22	500	60
8.1834.5115L550	22	550	66
8.1834.5115L600	22	600	72
8.1834.5115L650	22	650	78
8.1834.5115L700	22	700	84
<b>8.1834.5115L750</b>	22	750	90
8.1834.5120L800	22	800	96
8.1834.5120L850	22	850	102
8.1834.5120L900	22	900	108
<b>8.1834.5120L1000</b>	22	1000	120
8.1834.5130L1100	22	1100	132
<b>8.1834.5130L1250</b>	22	1250	150
8.1834.5140L1350	22	1350	162
<b>8.1834.5140L1500</b>	22	1500	180
8.1834.5150L1750	22	1750	210
<b>8.1834.5180L2500</b>	22	2500*	300

\*Конструктивное исполнение из двух частей  
Исполнения, выделенные жирно, являются предпочтительными  
Исполнения с защитным листом доступны по запросу

№ изделия	Паз (a) [мм]	Длина (L) [мм]	Макс. нагр. [кН] при 400 бар
<b>8.1834.6100L250</b>	28	250	32
8.1834.6110L300	28	300	40
8.1834.6110L350	28	350	48
8.1834.6110L400	28	400	48
8.1834.6110L450	28	450	56
<b>8.1834.6110L500</b>	28	500	64
8.1834.6115L550	28	550	72
8.1834.6115L600	28	600	80
8.1834.6115L650	28	650	80
8.1834.6115L700	28	700	88
<b>8.1834.6115L750</b>	28	750	96
8.1834.6120L800	28	800	104
8.1834.6120L850	28	850	112
8.1834.6120L900	28	900	112
<b>8.1834.6120L1000</b>	28	1000	128
8.1834.6130L1100	28	1100	144
<b>8.1834.6130L1250</b>	28	1250	160
8.1834.6140L1350	28	1350	176
<b>8.1834.6140L1500</b>	28	1500	192
<b>8.1834.6150L1750</b>	28	1750	224
<b>8.1834.6160L2000</b>	28	2000	256
<b>8.1834.6180L2500</b>	28	2500*	320

№ изделия	Паз (a) [мм]	Длина (L) [мм]	Макс. нагр. [кН] при 400 бар
<b>8.1834.7110L500</b>	36	500	80
8.1834.7115L600	36	600	96
<b>8.1834.7115L750</b>	36	750	120
8.1834.7120L850	36	850	136
8.1834.7120L900	36	900	144
<b>8.1834.7120L1000</b>	36	1000	160
8.1834.7130L1100	36	1100	176
<b>8.1834.7130L1250</b>	36	1250	200
8.1834.7140L1350	36	1350	216
<b>8.1834.7140L1500</b>	36	1500	240
<b>8.1834.7150L1750</b>	36	1750	280
<b>8.1834.7160L2000</b>	36	2000	320
<b>8.1834.7180L2500</b>	36	2500*	400

Крепежная планка и поворотный угловой фитинг поставляются вместе с направляющей.